

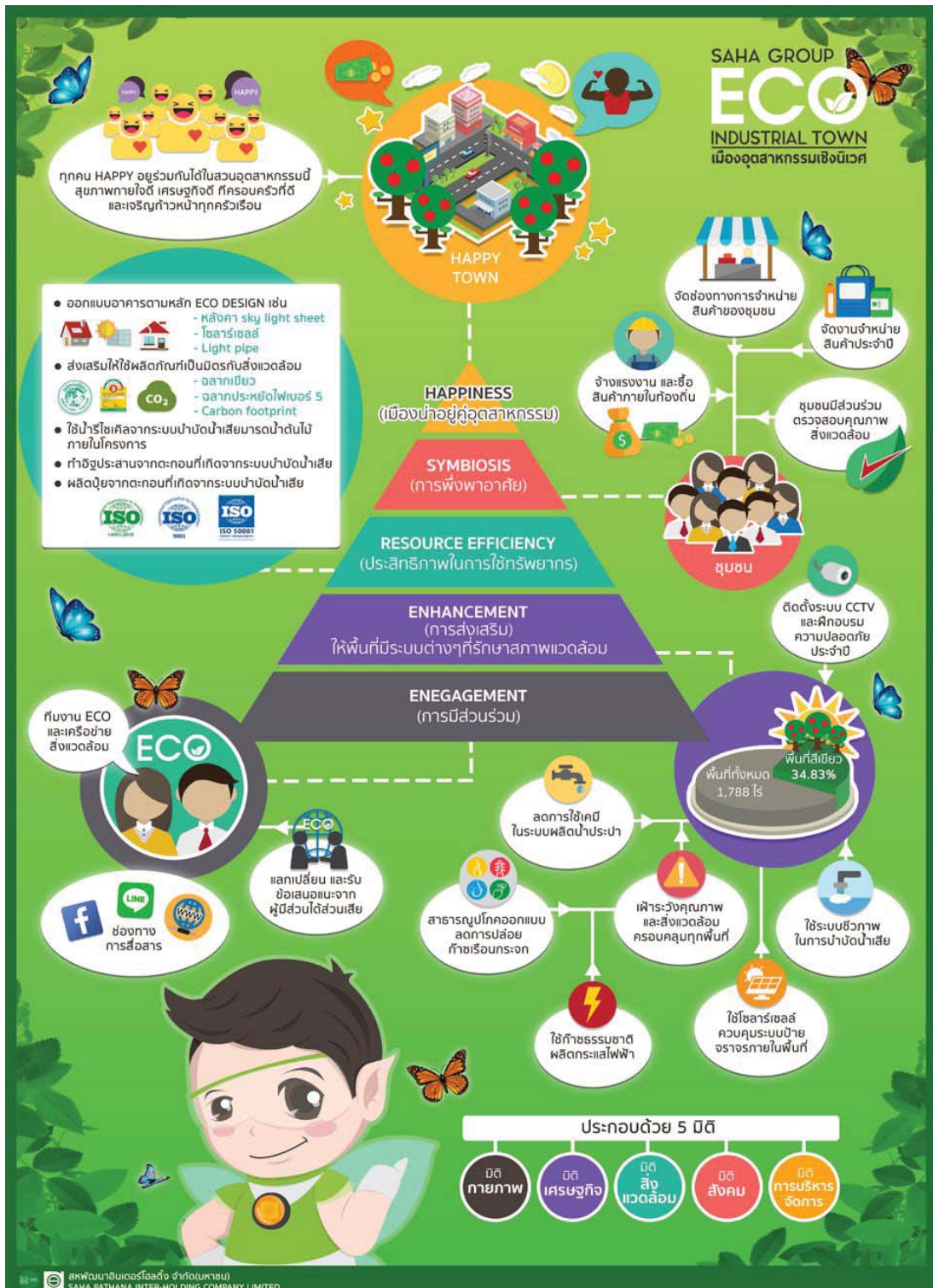


การพัฒนาที่ยั่งยืน

กลยุทธ์หลักในการขับเคลื่อนบริษัทสู่ความยั่งยืน

ด้วยวิสัยทัศน์ของบริษัทที่มุ่งมั่นเป็นหนึ่งในการลงทุน บริการด้วยใจ มุ่งมั่นพัฒนา สร้างคุณค่าให้สังคม โดยยึดหลักคุณธรรม จริยธรรม และปฏิบัติตนเป็นคนดีบนพื้นฐานการบริการด้วยความรวดเร็ว สุภาพ ซื่อสัตย์ เที่ยงตรง และยุติธรรม ต่อผู้มีส่วนได้เสีย และสังคม มุ่งสู่นาคตที่ยั่งยืน โดยคณะกรรมการบริษัท ได้ร่วมกำหนดทิศทางและกลยุทธ์การดำเนินธุรกิจสู่ความยั่งยืน

กลยุทธ์มุ่งสู่เมืองอุตสาหกรรมเชิงนิเวศ (Eco Industrial Town)



นโยบายความรับผิดชอบต่อสังคมและการพัฒนาที่ยั่งยืน

ในฐานะผู้นำด้านการลงทุนของกลุ่มสหพัฒน์ บริษัทฯ มีแผนที่จะมุ่งเน้นการลงทุนในกิจการที่มีโอกาสเจริญก้าวหน้าเพื่อให้ได้รับผลตอบแทนที่ดีที่สุด และยังคงขยายธุรกิจด้านอสังหาริมทรัพย์ รองรับบริการขยายตัวของนักลงทุน เพิ่มศักยภาพในการให้เช่าและบริการ เพื่อสร้างประโยชน์สูงสุดให้กับลูกค้าในสวนอุตสาหกรรมเครือสหพัฒน์ โดยยกระดับมาตรฐานสิ่งแวดล้อมให้เป็นเมืองอุตสาหกรรมเชิงนิเวศ (Eco Industrial Town) ด้วยระบบบริหารจัดการที่ดี มีความโปร่งใส ซื่อสัตย์สุจริต และตรวจสอบได้ ภายใต้หลักการกำกับดูแลกิจการที่ดี

การพัฒนาพื้นที่อุตสาหกรรมที่มีอยู่แล้วสู่เมืองอุตสาหกรรมเชิงนิเวศ (ECO Industrial Town) และยกระดับโครงการพระราชรัฐ (โครงการเกษตรพอเพียง ดร.เทียม โชควัฒนา จังหวัดลำพูน) ให้สอดคล้องกับแนวทางการพัฒนาของรัฐบาลและโครงการสนับสนุน เช่น การพัฒนาระเบียงเศรษฐกิจพิเศษภาคตะวันออก (Eastern Economic Corridor : EEC) โครงการพัฒนาพื้นที่เขตเศรษฐกิจพิเศษ เพื่อเสริมสร้างให้ชุมชนในท้องถิ่นมีรายได้ โดยมีเป้าหมายเพื่อให้กับสังคมโดยรอบมีคุณภาพชีวิตดี สภาพแวดล้อมดี มีรายได้เติบโตอย่างต่อเนื่อง ทั้งนี้ การพัฒนาบุคลากรและพื้นที่ให้เติบโตอย่างยั่งยืน บริษัทฯ ยึดหลักการบริหารด้านความรับผิดชอบต่อสังคม ให้สอดคล้องกับดัชนีชี้วัด Global Reporting Initiative : GRI standard 2018 ภายใต้นโยบาย “คนดี สินค้าดี สังคมดี” โดยจัดทำรายงานการพัฒนาอย่างยั่งยืน คณะกรรมการบริษัทได้มอบหมายให้คณะกรรมการธรรมาภิบาลและบริหารความเสี่ยงเป็นผู้รับผิดชอบการดำเนินงานด้านการพัฒนาอย่างยั่งยืน โดยยึดมั่นวัฒนธรรมองค์กรที่มุ่งเน้นเรื่องการประกอบธุรกิจควบคู่ไปกับการรักษาสิ่งแวดล้อมและการอยู่ร่วมกับชุมชนอย่างยั่งยืน

“คนดี”

- รวดเร็ว ติดต่อประสานงานและให้บริการลูกค้าด้วยความรวดเร็ว
- สุภาพ บริการ ดูแลเอาใจใส่ลูกค้าด้วยความเต็มใจให้ได้รับความพึงพอใจสูงสุด
- ซื่อสัตย์ ให้บริการลูกค้าด้วยความจริงใจและเป็นธรรมต่อผู้มีส่วนได้เสีย
- เที่ยงตรง การให้บริการสามารถควบคุมและทวนสอบกลับได้ทุกขั้นตอน
- ยุติธรรม ดำเนินธุรกิจด้วยการให้ความสำคัญและความเสมอภาคแก่ลูกค้า

“สินค้าดี”

- มีคุณภาพ ควบคุมการให้บริการให้เป็นไปตามมาตรฐานสากล
- เพียงพอ มีระบบสาธารณูปโภคและสาธารณูปการเพียงพอต่อความต้องการของลูกค้า
- พัฒนาให้เป็นไปตามเป้าหมายที่กำหนด

“สังคมดี”

- ส่งเสริมอาชีพอนามัย ความปลอดภัย
- ดูแลสภาพแวดล้อม ของพนักงานภายในองค์กร
- ดูแลชุมชนบริเวณโดยรอบ

การดำเนินงานกับผู้มีส่วนได้เสีย

บริษัทฯ มีการระบุและจัดลำดับความสำคัญของผู้มีส่วนได้เสีย โดยพิจารณาจากการประกอบธุรกิจหลัก 3 ประเภท คือ ธุรกิจการลงทุน ในหุ้นบริษัทต่างๆ ธุรกิจการให้เช่าและบริการ และธุรกิจสวนอุตสาหกรรม โดยใช้แนวทางการตัดสินใจ ให้สอดคล้องกับวัตถุประสงค์ของผู้มีส่วนได้เสีย บริษัทฯ คำนึงถึงความต้องการ ความสนใจ ตลอดจนผลกระทบที่เกิดขึ้นจากนโยบายและการดำเนินงานของบริษัทฯ ทั้งทางตรงและทางอ้อม รวมไปถึงการประสานประโยชน์ให้เกิดขึ้นระหว่างธุรกิจกับผู้มีส่วนได้เสียอย่างแท้จริง พบว่า ผู้มีส่วนได้เสียที่มีส่วนเกี่ยวข้องกับกระบวนการธุรกิจ ประกอบด้วย ผู้ถือหุ้น ลูกค้า คู่ค้า พนักงาน ชุมชนและสังคม สื่อมวลชน ภาครัฐ

